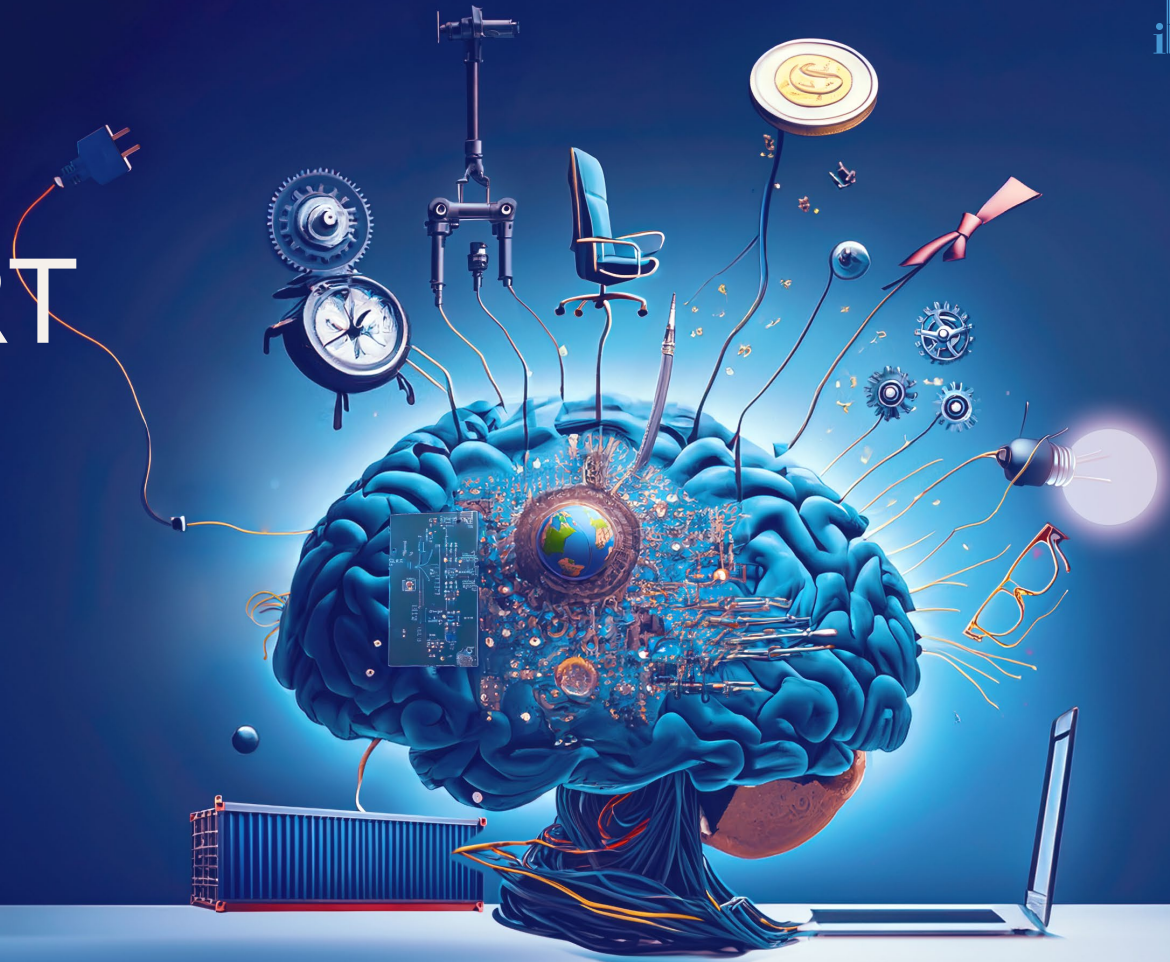


HR-REPORT 2024

Schwerpunkt: Wie
Künstliche Intelligenz
die Unternehmenswelt
beeinflusst

Empirische Ergebnisse
für Österreich

Eine empirische Studie des Instituts für
Beschäftigung und Employability IBE und Hays



EINFÜHRUNG

**Der HR-Report 2024
versucht, Antworten
auf folgende Fragen
zu geben:**



Worin liegen zentrale
Vor- und Nachteile
beim Einsatz von
Künstlicher
Intelligenz?



Vor welchen Heraus-
forderungen stehen
Führungskräfte und
Mitarbeitende?



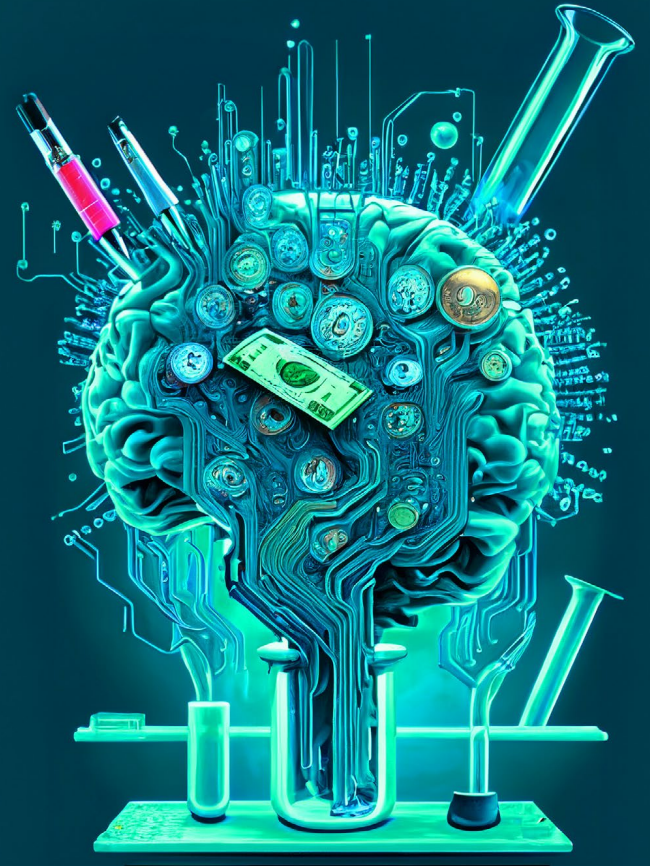
Wo stehen Unternehmen
bereits in Bezug auf
einen strategischen
Einsatz von
KI?



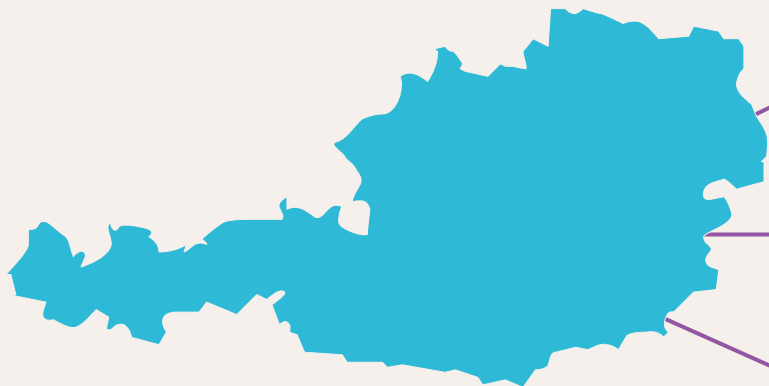
Welcher Voraus-
setzungen bedarf es
auf betrieblicher
Ebene?

WIE KI DIE UNTERNEHMENSWELT BEEINFLUSST

Empirische Zahlen für Österreich



ÜBERSICHT ÖSTERREICH



SEKTOR

46% Dienstleistung
36% Industriesektor
18% Öffentlicher Sektor



UNTERNEHMENSGRÖSSE

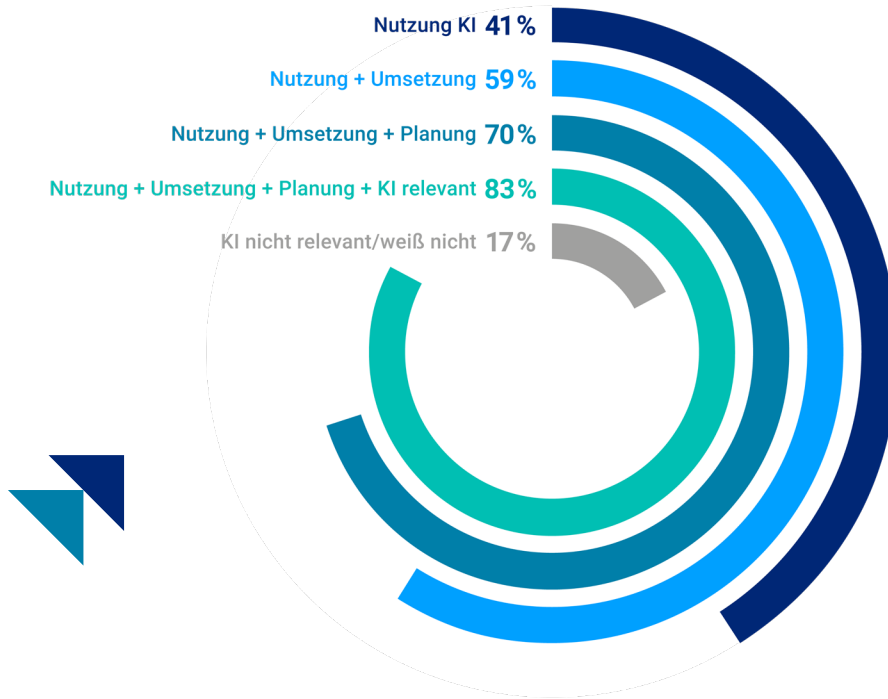
45% Unter 500 Mitarbeitende
20% 500 bis 999 Mitarbeitende
18% 1.000 bis 4.999 Mitarbeitende
16% 5.000 und mehr Mitarbeitende



POSITION

34% Führungskraft in einer Fachabteilung
27% Führungskraft im HR-Bereich
18% Mitarbeitende ohne Führungsverantwortung
21% Unternehmensleitung

KI IN UNTERNEHMEN: NUTZUNG UND PLANUNG



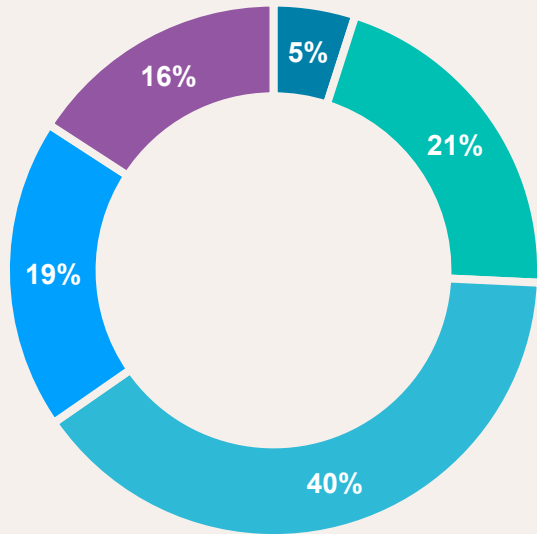
KI IN UNTERNEHMEN: EINSATZBEREICHE

	Im Einsatz	In der Umsetzung	In Planung	KI relevant, aber noch keine Planung
Unternehmensleitung	12%	13%	17%	11%
Einkauf / Beschaffung	12%	16%	13%	18%
Finanzwesen	8%	10%	17%	22%
Forschung & Entwicklung	13%	7%	18%	20%
IT	21%	14%	18%	17%
Logistik	14%	12%	12%	22%
Marketing	15%	11%	14%	18%
Personalwesen	11%	8%	14%	13%
Produktion	7%	18%	14%	16%
Vertrieb / Kundenservice	13%	13%	10%	17%

KI IN UNTERNEHMEN: ZEITHORIZONT EINSATZ

	Im Laufe des aktuellen Jahres	In 1 – 2 Jahren	In mehr als 2, aber unter 5 Jahren	In 5 Jahren oder mehr
Unternehmensleitung	19%	46%	23%	4%
Einkauf / Beschaffung	10%	50%	25%	35%
Finanzwesen	4%	62%	19%	8%
Forschung & Entwicklung	14%	39%	21%	4%
IT	15%	41%	22%	7%
Logistik	11%	50%	22%	11%
Marketing	14%	41%	32%	5%
Personalwesen	10%	38%	33%	10%
Produktion	29%	19%	29%	10%
Vertrieb / Kundenservice	13%	13%	47%	27%

AUSSCHÖPFUNG DES POTENTIALS VON KI



- Sehr gering
- Gering
- Mittel
- Hoch
- Sehr hoch

66%

... der Unternehmen, die KI nutzen,
schöpfen ihr Potenzial nur gering bis
mittelmäßig aus.

STRATEGIE ZUR NUTZUNG VON KI



32%
Ja



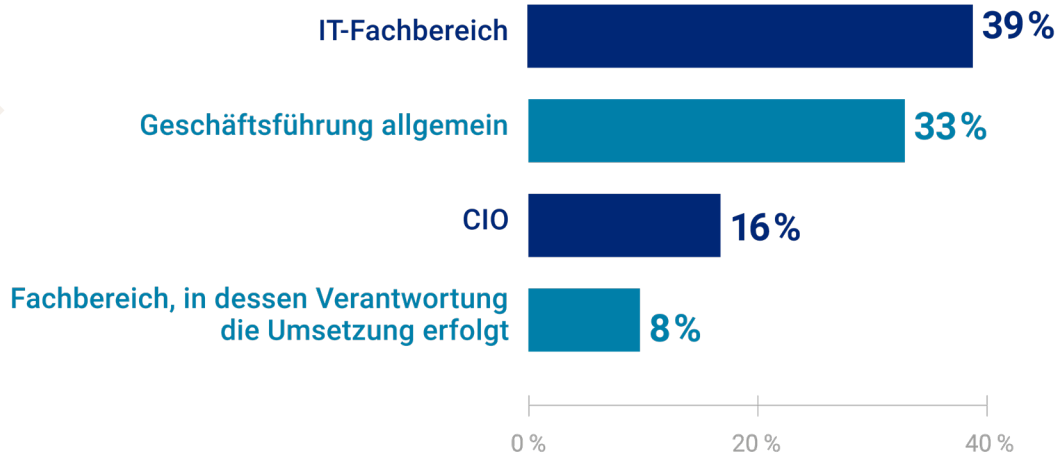
45%
Nein



22%
Weiß nicht

STRATEGIE ZUR NUTZUNG VON KI

Teilgruppe mit Strategie zur KI-Nutzung



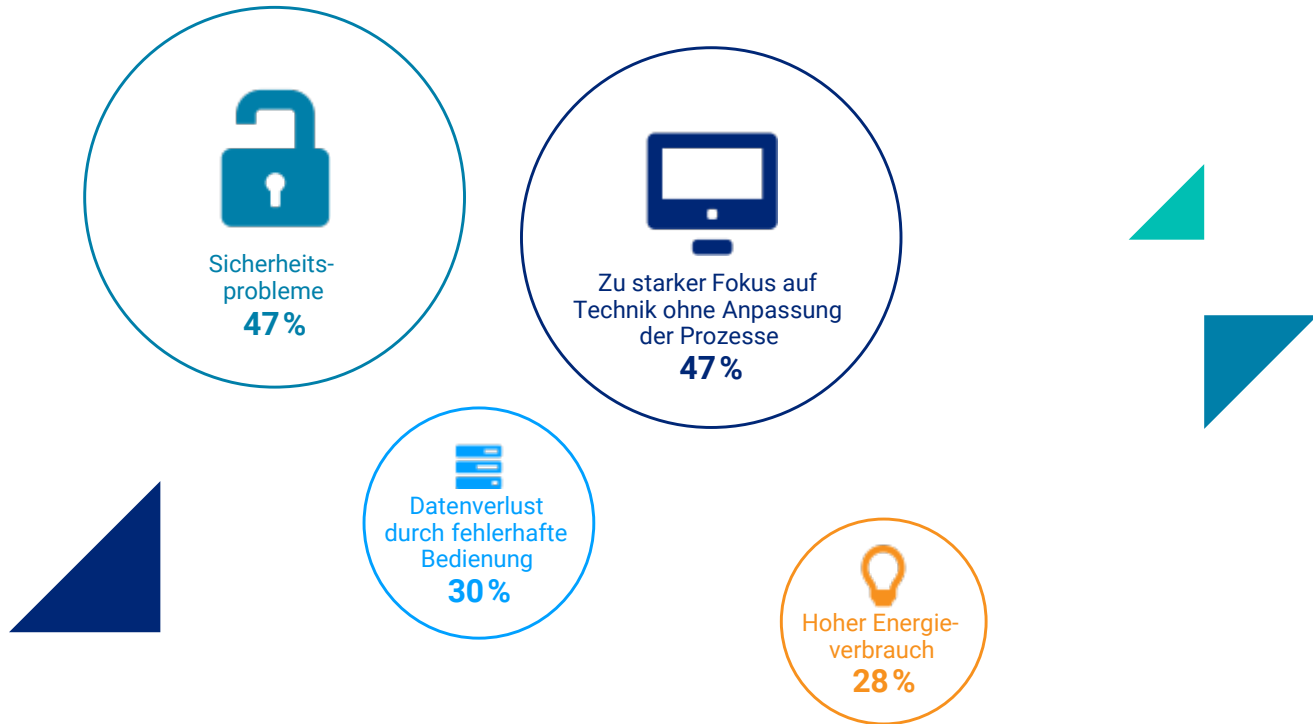
VORTEILE UND CHANCEN DURCH DEN EINSATZ VON KI



NACHTEILE UND HERAUSFORDERUNGEN DURCH DEN EINSATZ VON KI

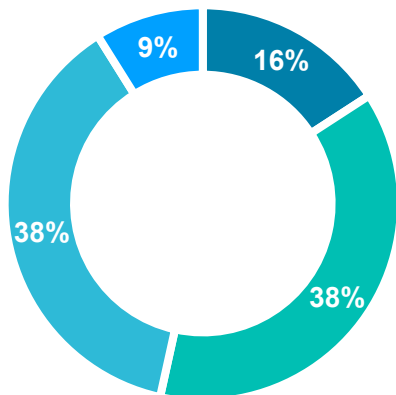


TECHNISCHE NACHTEILE UND HERAUSFORDERUNGEN DURCH DEN EINSATZ VON KI

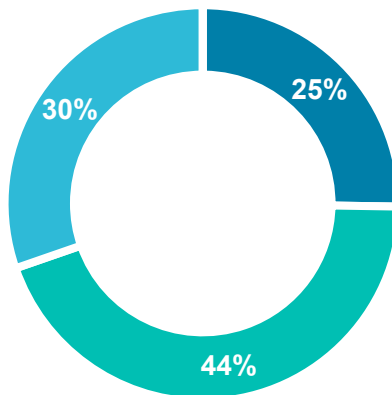


EINFLUSS VON KI AUF BESCHÄFTIGUNGSANZAHL

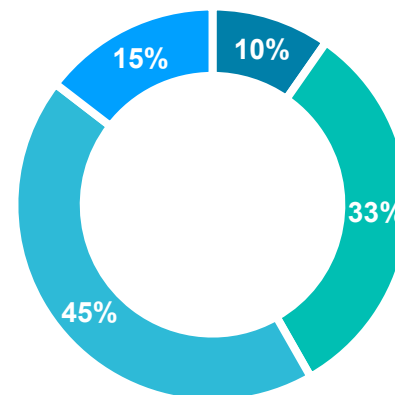
ALLE BEFRAGTEN



TEILGRUPPE KI-NUTZUNG



TEILGRUPPE KEINE KI-NUTZUNG



■ Es werden mehr Tätigkeiten und Arbeitsbereiche geschaffen.

■ Die Anzahl der Beschäftigten bleibt gleich.

■ Die Anzahl der Beschäftigten verringert sich.

■ Weiß nicht.

EINFLUSS VON KI AUF BESCHÄFTIGUNGSANZAHL: ERWARTUNG EINER VERRINGERUNG



- 19% Unternehmensleitung
- 24% Führungskraft HR-Bereich
- 51% Führungskraft Fachabteilung
- 54% Ohne Führungsverantwortung



- 31% Industrie
- 34% Dienstleistung
- 57% Öffentlicher Sektor



- 37% Unter 500 Mitarbeitende
- 25% 500 bis 999 Mitarbeitende
- 36% 1.000 bis 4.999 Mitarbeitende
- 44% 5.000 und mehr Mitarbeitende



- 21% Bis 29 Jahre
- 41% 30 bis unter 40 Jahre
- 40% 40 bis unter 50 Jahre
- 41% 50 bis unter 60 Jahre
- 40% 60 Jahre und älter

Frage: Wie schätzen Sie die Situation ein? Werden durch den Einsatz von KI mehr neue Tätigkeitsbereiche und Arbeitsplätze geschaffen, haben wir auch zukünftig eine gleichbleibende Anzahl von Beschäftigten auf den unterschiedlichen Qualifikationsniveaus?

ORGANISATORISCHE EFFEKTE DES EINSATZES VON KI



69%

Substitutionseffekte*



44%

Reduzierung von
Qualifikations-
anforderungen



60%

Zunahme der
Qualifikations-
anforderungen



51%

Polarisierungseffekte**

* Übernahme von Routinetätigkeiten durch KI

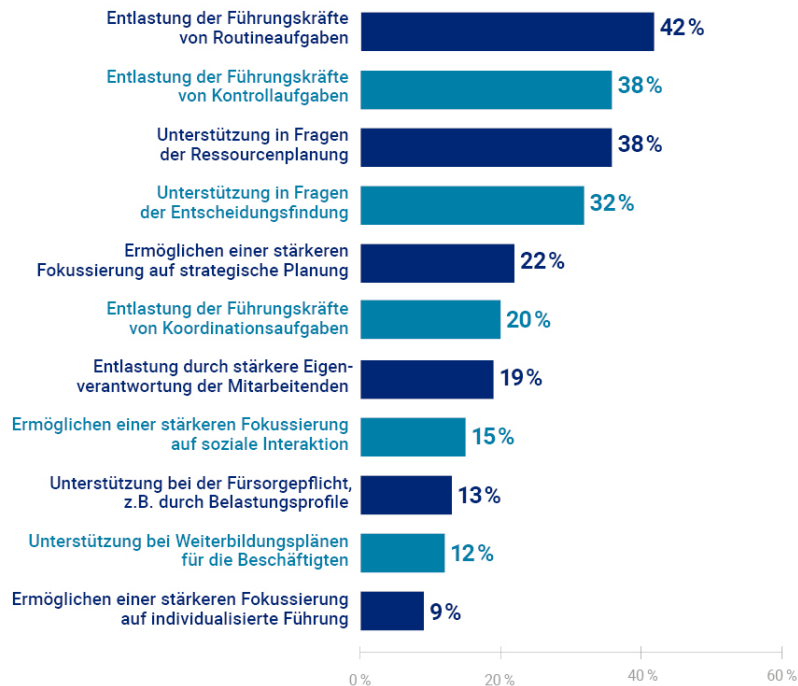
** Höhere Nachfrage nach sowohl niedrig als hoch qualifizierter Arbeit



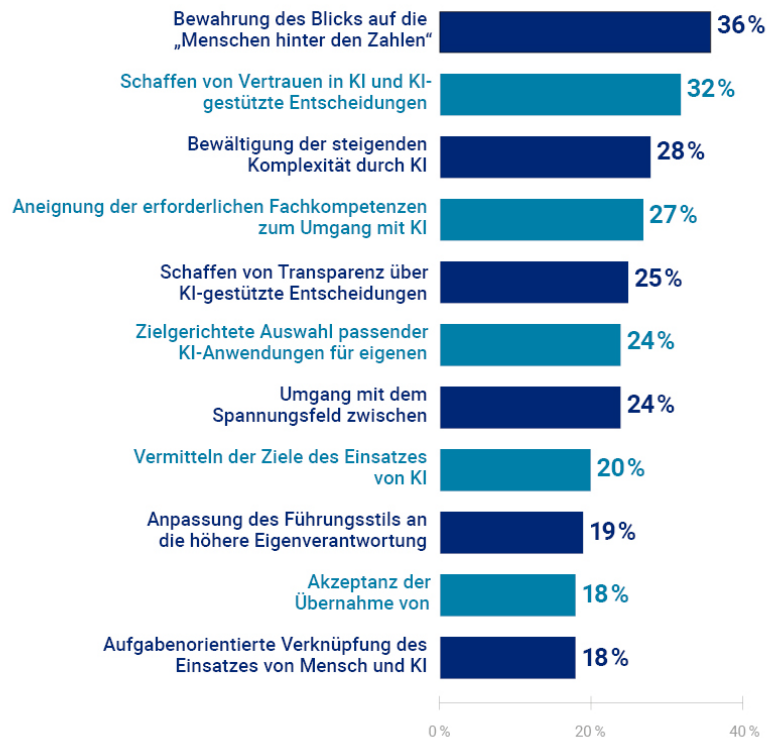
AUSWIRKUNGEN AUF DIE UNTERNEHMENSKULTUR DURCH DEN EINSATZ VON KI



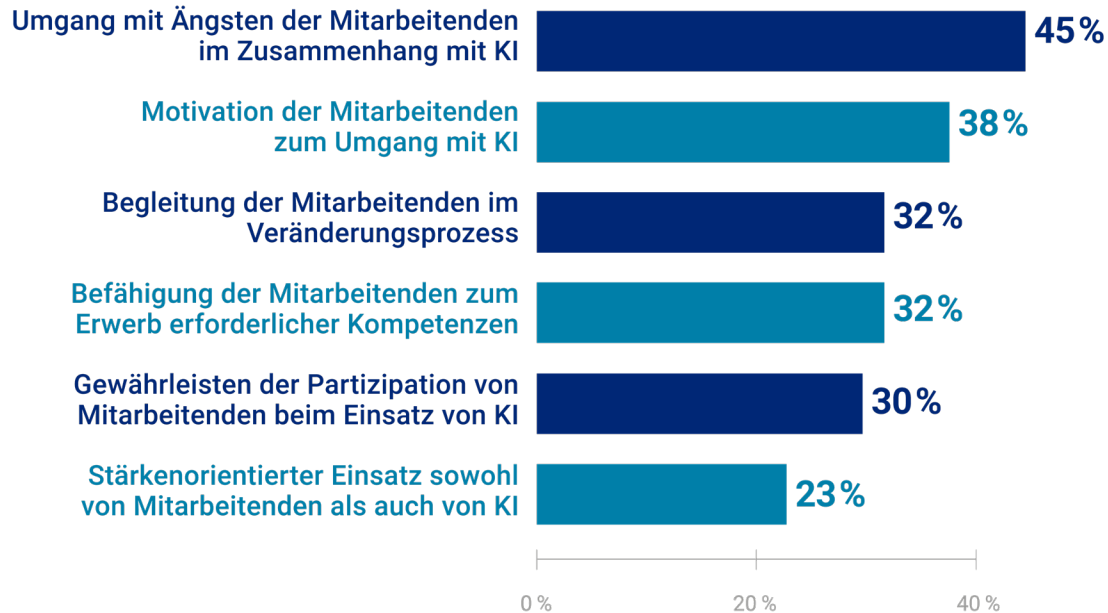
CHANCEN DURCH DEN EINSATZ VON KI FÜR FÜHRUNGSKRÄFTE



HERAUSFORDERUNGEN DURCH DEN EINSATZ VON KI FÜR FÜHRUNGSKRÄFTE







HERAUSFORDERUNGEN DURCH DEN EINSATZ VON KI IN DER MITARBEITERFÜHRUNG



HOFFNUNGEN UND ERWARTUNGEN VON MITARBEITENDEN – AUS SICHT DER FÜHRUNGSKRÄFTE

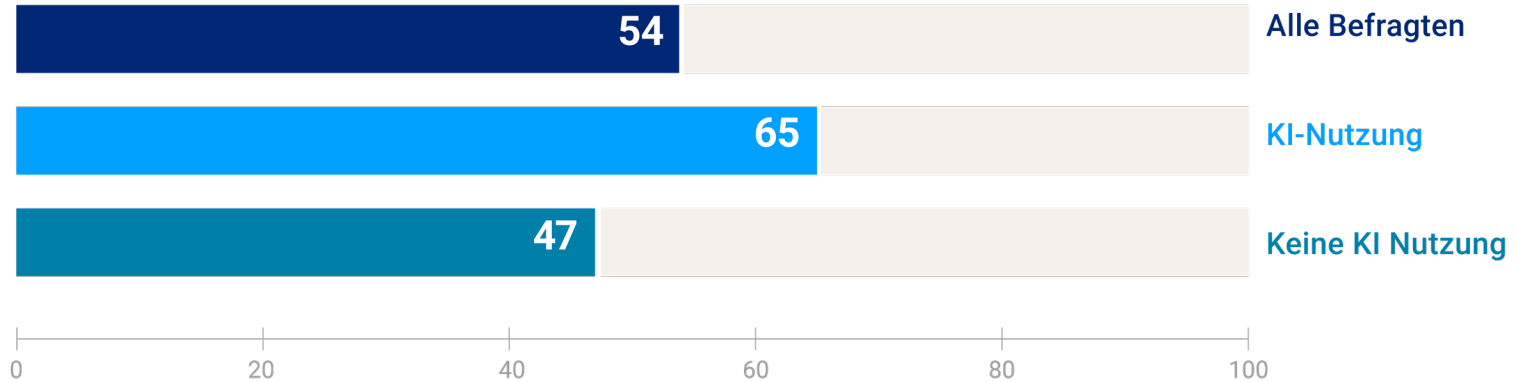


BEFÜRCHTUNGEN UND BEDENKEN VON MITARBEITENDEN – AUS SICHT DER FÜHRUNGSKRÄFTE



50%	„Entmündigung“ durch KI-Systeme	26%	Diskriminierung durch Algorithmen
36%	falschen Entscheidungen auf Basis von KI	24%	einem steigenden Arbeitsdruck
36%	den persönlichen Datenschutz (gläserner Mitarbeiter)	22%	fehlende Leitplanken zum Einsatz von KI
34%	Nutzung der durch die KI eingesparten Zeit für weitere Arbeitsverdichtung	21%	Überforderung durch Erhöhung der Anforderungen an die eigene Tätigkeit (Upgrading)
32%	Substitution der eigenen Tätigkeit durch KI	19%	Abwertung der eigenen Kompetenzen (De-Skilling)
30%	zunehmende Kontrolle der Arbeit	18%	einer steigenden Arbeitsmenge
30%	Veränderung bestehender Prozesse	17%	Notwendigkeit zum Erwerb neuer Kompetenzen
30%	Datenverlust durch fehlerhafte Bedienung	16%	Reduzierung der sozialen Interaktion
30%	einem steigenden Zeitdruck	14%	Unterforderung durch Abwertung (Downgrading) der eigenen Tätigkeit
28%	intransparente Entscheidungsprozesse		

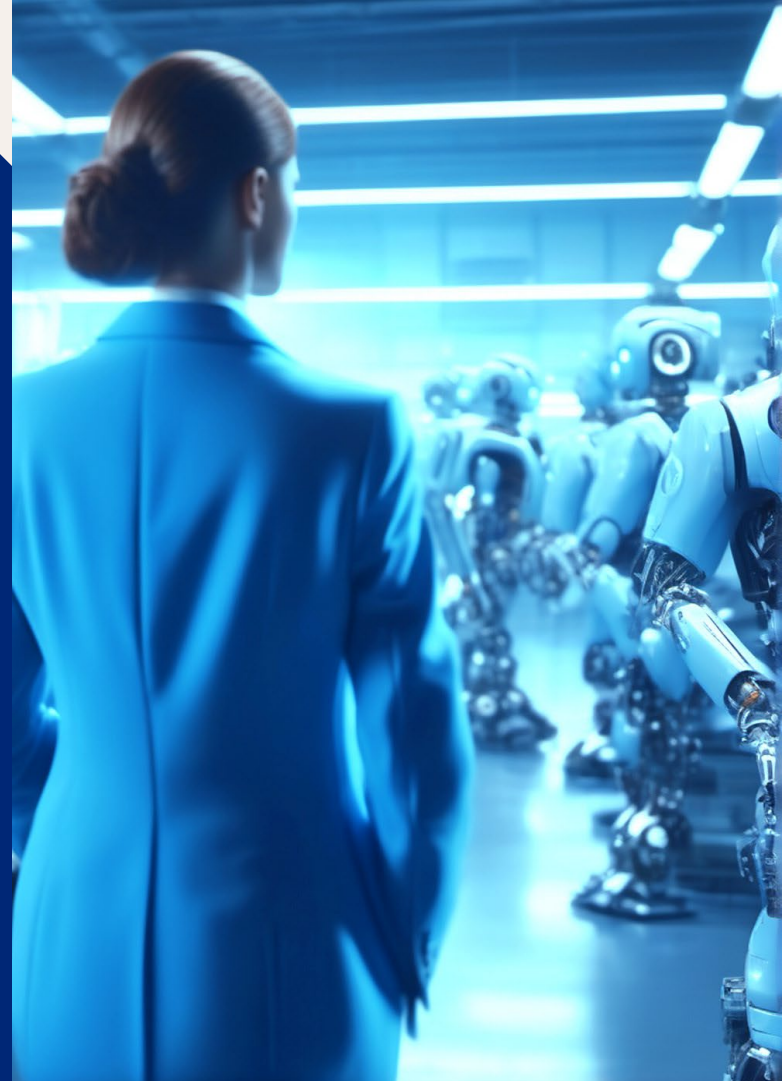
EINSATZ VON KI IN UNTERNEHMEN: CHANCE ODER RISIKO?



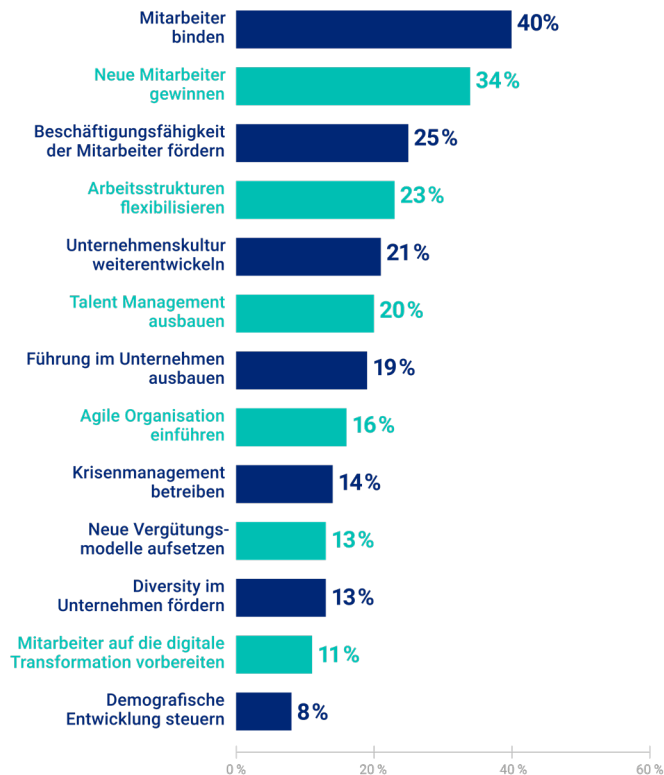
Auf einer Skala von 0 – 100
0 = Risiko und 100 = Chance

WIEDERKEHRENDE THEMEN HR-REPORT

Empirische Zahlen für Österreich



WICHTIGSTE HR-THEMEN UND HANDLUNGSFELDER



MASSNAHMEN UND INSTRUMENTE ZUR MITARBEITERBINDUNG



Frage: Welche fünf der folgenden Instrumente sind Ihrer Meinung nach besonders gut geeignet, um Mitarbeiter an ein Unternehmen zu binden? (Mehrfachnennungen – fünf - möglich)
/ Welche Instrumente setzen Sie in Ihrem Unternehmen ein, um Mitarbeiter zu binden? (Mehrfachnennungen möglich) Basis: n = 152

HAYS ÖSTERREICH GMBH

Europaplatz 3/5
1150 Wien

T: +43 1 535 3443 0

F: +43 1 535 3443 299

info@hays.at

www.hays.at

Unsere Niederlassungen finden
Sie unter www.hays.at/standorte

© Copyright Hays plc, 2024. HAYS, die H-Symbole für das Unternehmen und die jeweilige Branche, Recruiting Experts Worldwide, das Logo Hays Recruiting Experts Worldwide und Powering the World of Work sind eingetragene Markenzeichen der Hays plc. Die H-Symbole für das Unternehmen und die jeweilige Branche sind Originaldesigns, die in vielen Ländern geschützt sind. Alle Rechte vorbehalten.

